

## Ugeprogram

Anlægget er udstyret med 3 standard ugeprogrammer, der kan vælges imellem. Anlægget er fra fabrikken indstillet til OFF.

Herudover er der mulighed for, at programmere sit eget ugeprogram. Det kan evt. være et af standard programmerne med små ændringer.

Menupunkter, der blinker, er angivet med ” ”.

## Fabriksopsætning for de 3 ugeprogrammer

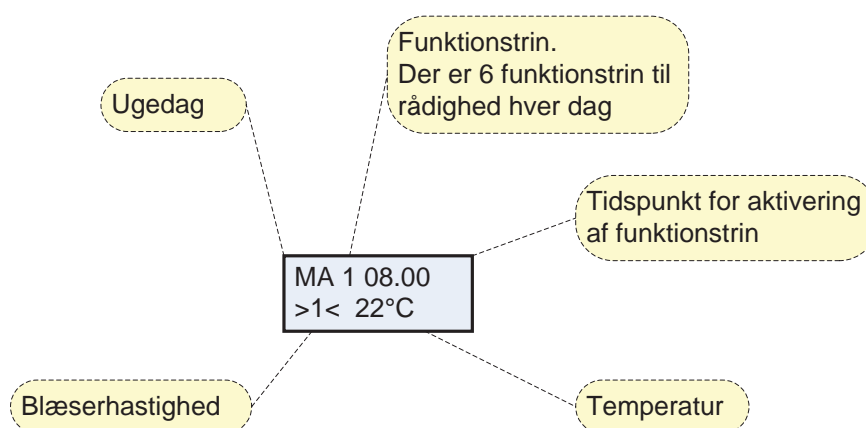
Program 1 er henvendt til den udearbejdende familie.

Program 2 er henvendt til den hjemmegående familie.

Program 3 er henvendt til erhverv.

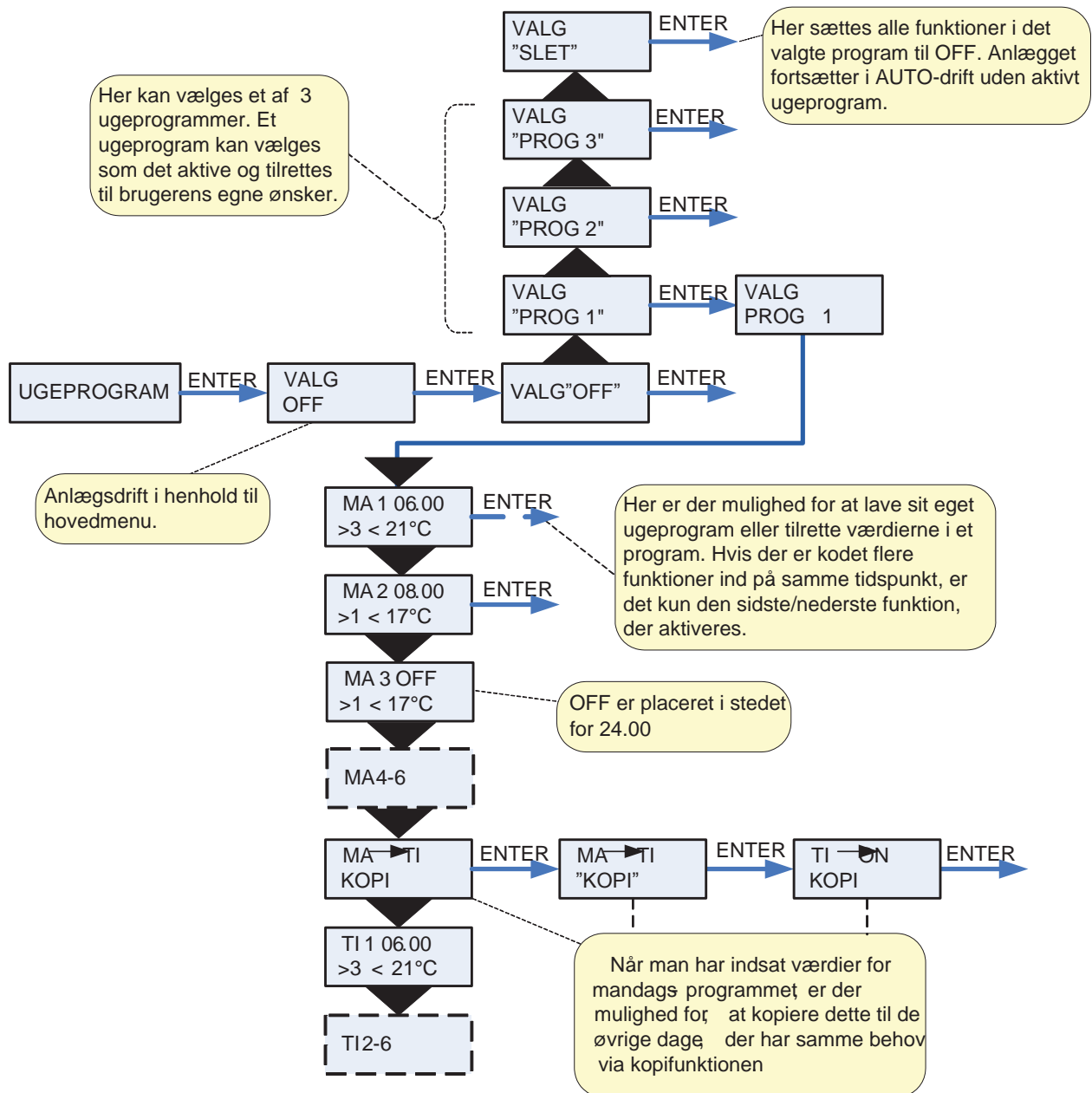
Program	Ugedag	Funktionstrin	Tidspunkt	Blæserhastighed	Temperatur
Program 1	Mandag – Fredag	1	6.00	3	21
		2	8.00	1	21
		3	15.00	3	21
		4	22.00	1	21
	Lørdag – Søndag	1	8.00	3	21
		2	23.00	1	21
Program 2	Mandag – Søndag	1	8.00	3	21
		2	23.00	1	21
Program 3	Mandag – Fredag	1	7.00	3	21
		2	16.00	OFF	21

### Indstilling af ugeprogram



For indstilling af de enkelte værdier tryk:

- ▼▲ for at vælge menupunkt
- ENTER for at aktivere menupunktet (punktet blinker)
- ▼▲ for at indstille værdien
- ENTER for at gemme den indstillede værdi



Figur 11: Menuen "Ugeprogram"